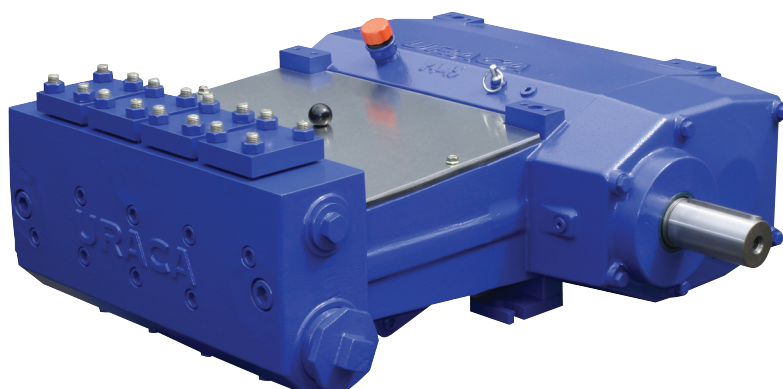


P4-45

URACA



Hochdruck- Plungerpumpe

P max. 180 kW

Die robuste Pumpe P4-45 ist in unterschiedlichen Antriebs- und Flüssigkeitsteil-Varianten erhältlich. Konzipiert für dünnflüssige Medien. Haupt-Einsatzgebiete in Industrie und Dienstleistung:

- Kanalreinigung
- Industrielle Hochdruckreinigung
- Sonderanwendungen

High Pressure Reciprocating Plunger Pump

P max. 180 kW

The sturdy pump type P4-45 is available in various drive and liquid end configurations. Designed for low viscous liquids. Main applications in industry and service sector:

- Sewer cleaning
- Industrial high pressure cleaning
- Special applications

柱塞高压泵

最大功率 180 kW

多种驱动装置和液体零件中都装有坚固的 P4-45 泵。专为流动式介质设计。主要用于工业和服务领域:

- 通道清洁
- 工业高压清洗
- 特殊应用

Antrieb Drive 驱动装置

P4-45G

Mit integriertem Getriebe.
With integral gear.
带内置驱动装置。



Triebwerk Power ends 动力总成

Z

Druckschmierung optional.
Pressure lubrication optional.
压力润滑选用。

Triebwerkskühler obligatorisch.
Standard cooling system of the power end.
冷却动力总成必备。

Flüssigkeitsteile Liquid ends 液体零件

Klarwasserausführung.
Clear water model.
净水式。

Recyclingausführung.
Recycling model.
循环式。

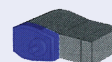
Heisswasserausführung.
Hot water model.
热水式。

Ventilanhebung zur Entwässerung.
Valve-lift for drainage.
用于排水的阀提升装置。

Saugventilauslösung zur verschleiß-
freien Last-, Leerlaufumschaltung
optional.
Optional suction valve release for
wear free load-, unload change over.
可选择吸气阀触发装置, 进
行无磨损地在运货和空转间
切换。

Bauweise Design 结构类型

Links- oder Rechtsausführung.
Left or right hand drive.
左制式或右制式。



links/left/左



rechts/right/右

Liegende Ausführung.
In horizontal design.
横式。



Technische Daten

Technical Data

技术数据

Antriebsdrehzahl Drive speed 传动转速			1000		1200		1500		1800
Getriebeübersetzung Gear ratio 变速器速比			3,13	2,62	3,13	2,62	3,13	2,62	3,13
Pumpendrehzahl Pump speed 泵转速			319	382	383	458	479	573	575
Druck Pressure 压力 bar	Plunger Plunger 柱塞直径 Ø mm		Förderstrom Capacity 供油流量 l/min (± 2%)				Antriebsleistung Power required 传动功率 kW (+ 3%)		
150	70	l/min kW	351 96	419 115	420 116	503 139	525 144	628 173	631 173
175	65	l/min kW	303 97	361 116	363 116	433 139	453 145	541 173	544 175
205	60	l/min kW	257 97	308 116	309 116	369 139	387 145	461 173	464 175
250	55	l/min kW	216 99	259 119	260 119	311 143	324 149	388 177	389 179

Weitere technische Spezifikationen
siehe Seite 4.

See page 4 for further technical
specification.

更多技术规范请参见第 4 页。

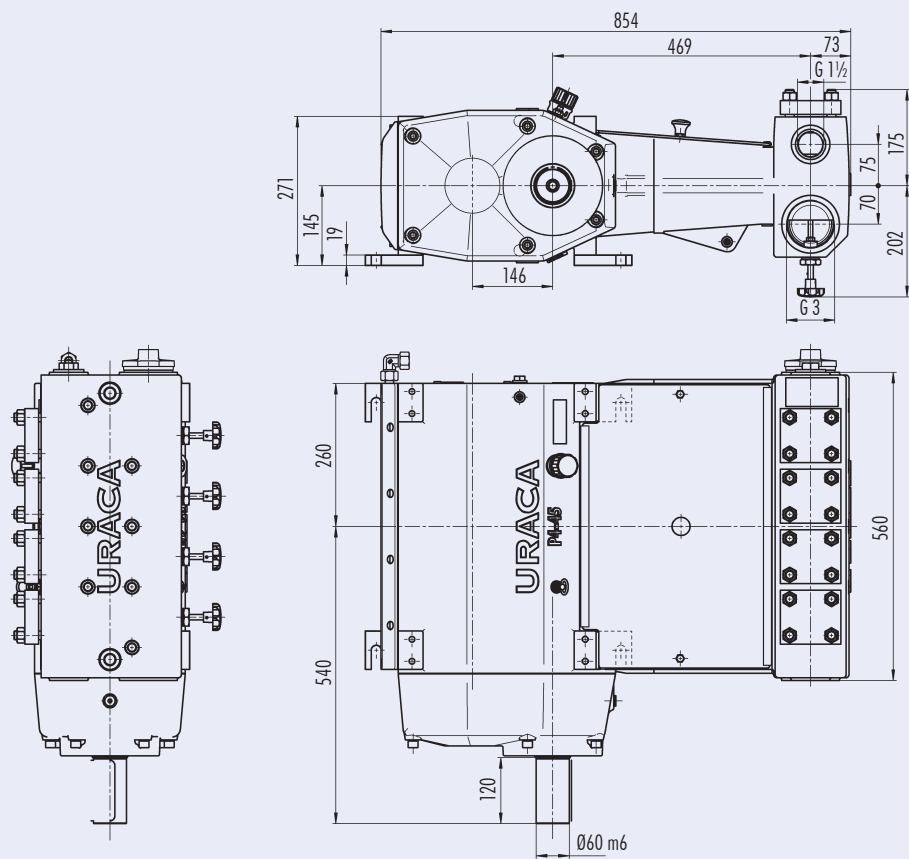
1 bar = 14,5038 psi
1 l = 0,26417 USGPM = 0,22 IPGPM
1 kW = 1,3410 HP
1 mm = 0,03937 inch

Abmessungen

Dimensions

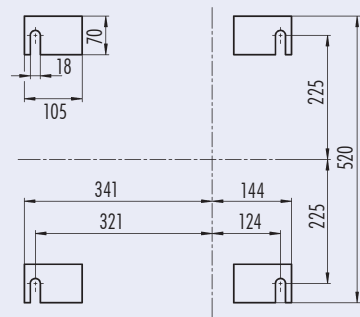
规格

P4-45G liegend / horizontal / 横放



C 316 233

Auflagefläche / Floor space / 支承面



Gewichte

Weights

重量

Ausführung Design 结构	Gewicht (kg) Weight (kg) 重量 (kg)	Gewicht (lbs) Weight (lbs) 重量 (lbs)
P4-45G	420	930

Gewichtsabweichungen bedingt durch verschiedene Optionen möglich.

Weight differences are subject to different options.

选项不同，重量偏差也不同。

Technische Spezifikationen

Technical Specification

技术规范

Hub = 75 mm

Stroke = 75 mm

冲程 = 75 mm

Externe Antriebswellenbelastung auf Anfrage.

External shaft loads upon request.

外部驱动轴负荷，请垂询。

Drehrichtung wählbar.

Direction of rotation selectable.

旋转方向可选择。

Die angegebenen Förderströme und Antriebsleistungen gelten für Wasser, volumetrische und mechanische Wirkungsgrade sind dabei berücksichtigt.

Capacity and recommended motor ratings as mentioned apply to water, the average volumetric and mechanical efficiency are taken into consideration.

规定的供油流量和驱动功率适用于，同时考虑水、容积和机械有效系数。

Andere Betriebsdaten und detaillierte Abmessungen auf Anfrage.

Other operating data and detailed dimensions are available on request.

其它运行参数和详细规格请垂询。

Leistungsdaten für intermittierenden Betrieb; Daten für Dauereinsatz auf Anfrage.

Data are for intermittent operation. Data for continuous operation are available on request.

不连贯运行的性能参数；持续使用的参数请垂询。

Erforderliche Zulaufdrücke sind abhängig von Einsatzbedingungen und Pumpenausführung.

The required suction pressure depends on application and pump design.

可选择左侧或右侧吸气接头和压力管接头及驱动装置。

Saug- und Druckanschlüsse sowie Antrieb wahlweise links oder rechts möglich.

Suction and discharge connections are available on either side. If required, drive shaft may be supplied on opposite side.

保留设计更改。尺寸、重量、插图和数据不对应。尺寸，单位，mm。

Konstruktionsänderungen vorbehalten. Maße, Gewichte, Abbildungen und Daten unverbindlich. Maße in mm.

Design may be subject to modification. Dimensions, weights, illustrations and technical data are without engagement. Dimensions in mm.

更多关于产品规划的信息请登录 www.uraca.de。

Weitere Informationen zum Produktprogramm unter www.uraca.de.

Further informations on the product line can be found at www.uraca.de.

URACA Pumpenfabrik GmbH & Co. KG
Sirchinger Straße 15
72574 Bad Urach, 德国
电话号 +49 (71 25) 133-0
传真号 +49 (71 25) 133-202
info@uraca.de
www.uraca.de

证明：

- DIN EN ISO 9001:2008 LRQA
- VGB KTA 1401
- AD 2000 - HP 0
- 其他要求