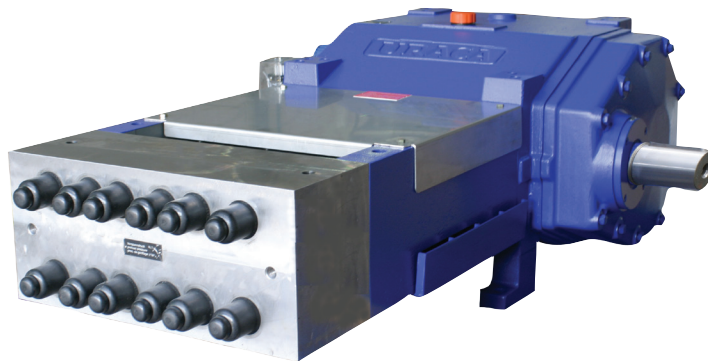


P3-70

URACA



Hochdruck- Plungerpumpe

P max. 330 kW

Die robuste Pumpe P3-70 ist in unterschiedlichen Antriebs- und Flüssigkeitsteil-Varianten erhältlich. Konzipiert für dünnflüssige Medien. Haupt-Einsatzgebiete in Industrie und Dienstleistung:

- Entzunderung
- Industrielle Höchstdruckreinigung
- Sonderanwendungen

High Pressure Reciprocating Plunger Pump

P max. 330 kW

The sturdy pump type P3-70 is available in various drive and liquid end configurations. Designed for low viscous liquids. Main applications in industry and service sector:

- Descaling
- Industrial ultra-high pressure cleaning
- Special applications

柱塞高压泵

最大功率 330 kW

多种驱动装置和液体零件中都装有坚固的 P3-70 泵。专为流动式介质设计。主要用于工业和服务领域:

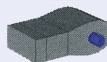
- 除锈
- 工业极高压清洗
- 特殊应用



P3-70 stehend / vertical/ 竖放

Antrieb Drive 驱动装置

P3-70



Ohne integriertes Getriebe.
Without integral gear.
不带内置驱动装置。

P3-70G



Mit integriertem Getriebe.
With integral gear.
带内置驱动装置。

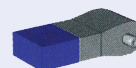
Triebwerk Power ends 动力总成

Druckschmierung intern obligatorisch, extern optional. Standard pressure lubrication internal or external optional. 内部和外部的压力润滑必备。

Triebwerkskühler entsprechend Einsatzbedingungen. Power end cooler subject to field of application. 动力总成冷却器符合使用条件。

Flüssigkeitsteile Liquid ends 液体零件

A, B, C, D 型

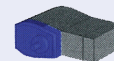


Edelstahlausführung mit Einzelstopfbuchsen. From stainless steel with single stuffing boxes. 不锈钢结构带不锈钢密封箱。

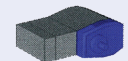
Saugventilauslösung zur verschleißfreien Last-, Leerlaufumschaltung optional. Optional suction valve release for wear free load-, unload change over. 可选择吸气阀触发装置, 进行无磨损地在运货和空转间切换。

Bauweise Design 结构类型

Links- oder Rechtsausführung. Left or right hand drive. 左制式或右制式。

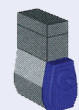
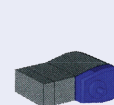


links/left/左



rechts/right/右

Liegende oder stehende Ausführung. In horizontal or vertical design. 横式或立式。



Technische Daten

Technical Data

技术数据

Antriebsdrehzahl Drive speed 传动转速				1000			1200			1500			1800		2100
Getriebeübersetzung Gear ratio 变速器速比				4,28	3,70	3,04	4,28	3,70	3,04	4,28	3,70	3,04	4,28	3,70	4,28
Pumpendrehzahl Pump speed 泵转速				234	270	329	281	324	394	351	405	493	421	486	491
Version Version 类型	Druck Pressure 压力 bar	Plunger Plunger 柱塞直径 Ø mm		Förderstrom Capacity 供油流量 l/min (± 2%)						Antriebsleistung Power required 传动功率 kW (+ 3%)					
A	250	80	l/min kW	335 153	387 176	471 214	402 183	465 212	565 257	500 229	580 265	705 322	605 275	695 317	705 320
	280	75	l/min kW	297 151	343 175	417 213	356 182	412 210	500 255	445 227	515 262	625 319	535 272	620 315	625 318
	325	70	l/min kW	261 154	302 178	367 217	313 185	362 214	440 260	392 231	453 268	550 325	470 278	545 321	550 324
	375	65	l/min kW	224 153	259 176	315 214	269 183	311 212	378 257	336 229	388 265	472 322	403 275	466 317	470 320
	420	60	l/min kW	188 143	217 165	264 201	225 172	261 199	317 241	282 215	326 248	396 302	338 258	391 298	395 301
B	525	55	l/min kW	163 155	189 179	229 218	196 186	226 215	275 261	245 232	283 269				
	630	50	l/min kW	134 153	155 176	189 214	161 183	186 212	226 257	201 229	233 265	283 322	242 275	279 318	282 320
	780	45	l/min kW	108 151	124 174	151 212	129 181	149 209	182 255	161 226	187 262	227 318	194 272	224 314	226 317
C	1000	40	l/min kW	85 151	98 175	119 213	102 181	117 210	143 255	127 227	147 262	178 319	152 272	176 315	178 318
	1200	35	l/min kW	64 136	74 157	90 191	77 163	89 189	108 230	96 204	111 236	135 287	115 245	133 283	134 286
D	1550	32	l/min kW	53 145	61 167	74 203	63 173	73 200	89 244	79 217	92 251	112 305	95 260	110 301	111 303
	2000	28	l/min kW	39 137	45 158	55 192	47 164	55 190	66 231	59 205	68 237	83 289	71 246	82 285	83 287
	2500	25	l/min kW	31 131	35 152	43 185	37 158	42 182	52 221	46 197	53 228		55 236		
	2800	22	l/min kW	23 111	27 129	33 156	28 133	32 154	39 188	35 167	40 193		42 200		

Weitere technische Spezifikationen
siehe Seite 4.

See page 4 for further technical
specification.

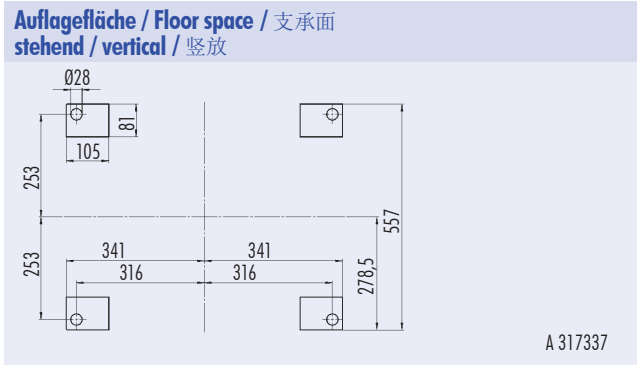
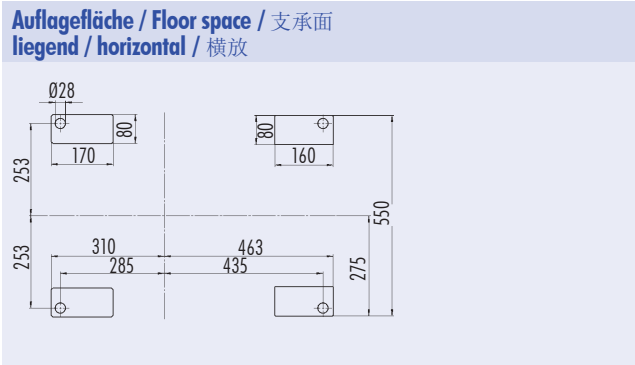
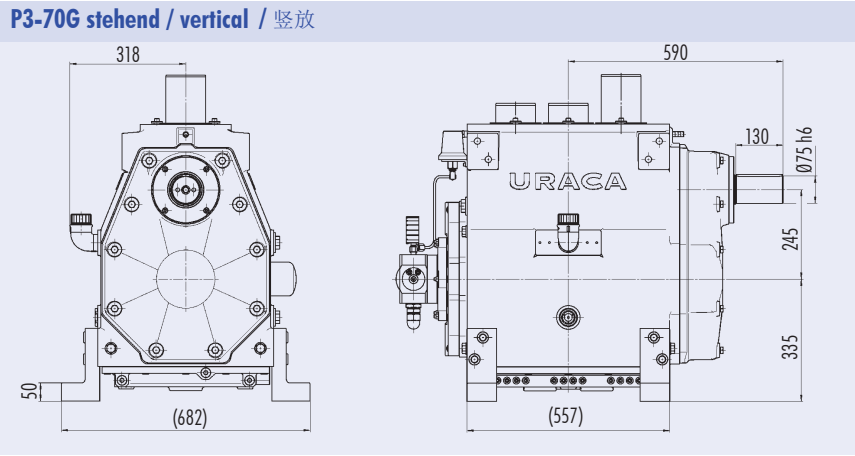
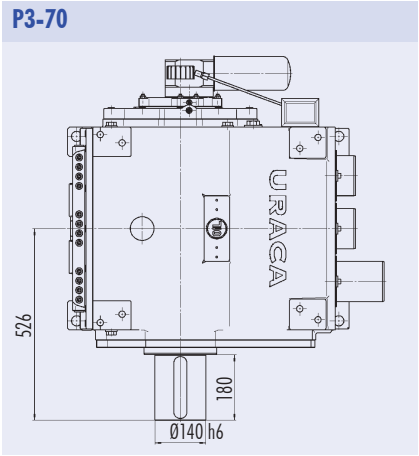
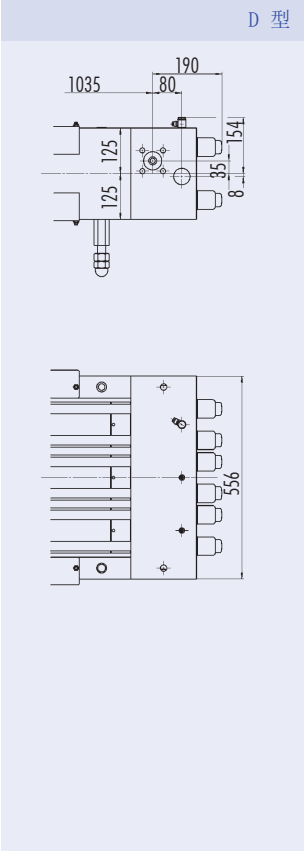
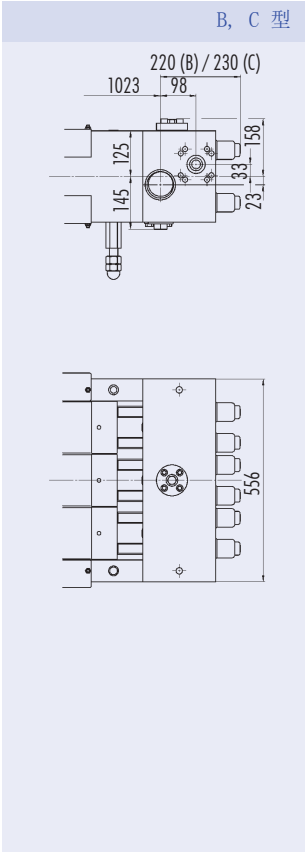
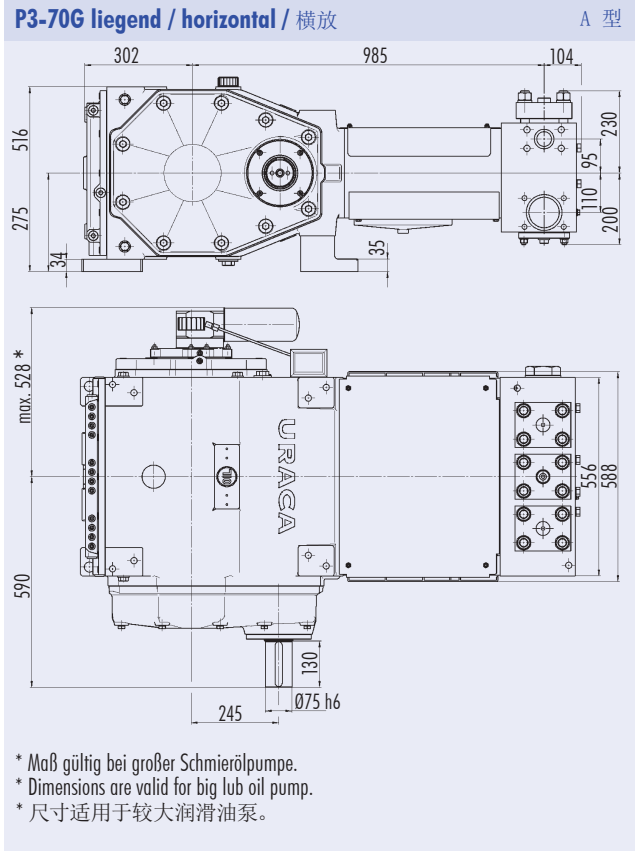
更多技术规范请参见第 4 页。

1 bar = 14,5038 psi
1 l = 0,26417 USGPM = 0,22 IPGPM
1 kW = 1,3410 HP
1 mm = 0,03937 inch

Abmessungen

Dimensions

规格



A 317337

Gewichte

Weights

重量

Ausführung Design 结构	Gewicht (kg) Weight (kg) 重量 (kg)	Gewicht (lbs) Weight (lbs) 重量 (lbs)
P3-70 A 型	1160	2560
P3-70G A 型	1230	2710
P3-70 B, C 型	1170	2580
P3-70G B, C 型	1240	2730
P3-70 D 型	1150	2540
P3-70G D 型	1220	2690

Gewichtsabweichungen bedingt durch verschiedene Optionen möglich.

Weight differences are subject to different options.

选项不同, 重量偏差也不同。

URACA Pumpenfabrik GmbH & Co. KG
Sirchinger Straße 15
72574 Bad Urach, 德国
电话号 +49 (71 25) 133-0
传真号 +49 (71 25) 133-202
info@uraca.de
www.uraca.de

证明:

- DIN EN ISO 9001:2008 LRQA
- VGB KTA 1401
- AD 2000 - HP 0
- 其他要求

Technische Spezifikationen

Technical Specification

技术规范

Hub = 100 mm

Stroke = 100 mm

冲程 = 100 mm

Externe Antriebswellenbelastung auf Anfrage.

External shaft loads upon request

外部驱动轴负荷, 请垂询。

Kurbelwellenüberlastsicherung optional.

Optional crankshaft overload protection.

曲轴过在保险装置可选择。

Drehrichtung wählbar.

Direction of rotation selectable.

旋转方向可选择。

Die angegebenen Förderströme und Antriebsleistungen gelten für Wasser, volumetrische und mechanische Wirkungsgrade sind dabei berücksichtigt.

Capacity and recommended motor ratings as mentioned apply to water, the average volumetric and mechanical efficiency are taken into consideration.

规定的供油流量和驱动功率适用于, 同时考虑水、容积和机械有效系数。

Ausführung des Flüssigkeitsteils abhängig von Fördermedium und Einsatzbedingungen.

Liquid end design depends on liquid handled and operation conditions.

液体零件的类型取决于输送介质和使用条件。

Andere Betriebsdaten und detaillierte Abmessungen auf Anfrage.

Other operating data and detailed dimensions are available on request.

其它运行参数和详细规格请垂询。

Konstruktionsbedingt sind Drehzeiteinschränkungen bei verschiedenen Druckstufen notwendig.

Speed limitation at different pressure stages is due to design.

压力等级不同时, 需要根据结构限制转速。

Erforderliche Zulaufdrücke sind abhängig von Einsatzbedingungen und Pumpenausführung.

The required suction pressure depends on application and pump design.

所需的输入压力取决于使用条件和泵的结构。

Saug- und Druckanschlüsse sowie Antrieb wahlweise links oder rechts möglich.

Suction and discharge connections are available on either side. If required, drive shaft may be supplied on opposite side.

可选择左侧或右侧吸气接头和压力管接头及驱动装置。

Konstruktionsänderungen vorbehalten. Maße, Gewichte, Abbildungen und Daten unverbindlich. Maße in mm.

Design may be subject to modification. Dimensions, weights, illustrations and technical data are without engagement. Dimensions in mm.

保留设计更改。尺寸、重量、插图和数据不对应。尺寸, 单位, mm。

Weitere Informationen zum Produktprogramm unter www.uraca.de.

Further informations on the product line can be found at www.uraca.de.

更多关于产品规划的信息请登录 www.uraca.de。