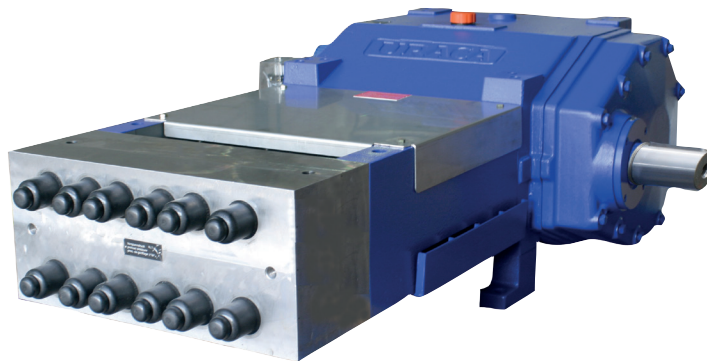


# KD 725

URACA



## Hochdruck- Plungerpumpe

P max. 270 kW

Die robuste Pumpe KD 725 ist in unterschiedlichen Antriebs- und Flüssigkeitsteil-Varianten erhältlich. Konzipiert für dünnflüssige Medien. Haupt-Einsatzgebiete in Industrie und Dienstleistung:

- Entzunderung
- Industrielle Höchstdruckreinigung
- Sonderanwendungen

## High Pressure Reciprocating Plunger Pump

P max. 270 kW

The sturdy pump type KD 725 is available in various drive and liquid end configurations. Designed for low viscous liquids. Main applications in industry and service sector:

- Descaling
- Industrial ultra-high pressure cleaning
- Special applications

## 柱塞高压泵

最大功率 270 kW

多种驱动装置和液体零件中都装有坚固的 KD 725 泵。专为流动式介质设计。主要用于工业和服务领域:

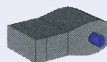
- 除锈
- 工业极高压清洗
- 特殊应用



KD 725 stehend / vertical / 竖放

### Antrieb Drive 驱动装置

#### KD 725



Ohne integriertes Getriebe.  
Without integral gear.  
不带内置驱动装置。

#### KD 725 G



Mit integriertem Getriebe.  
With integral gear.  
带内置驱动装置。

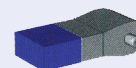
### Triebwerk Power ends 动力总成

Druckschmierung obligatorisch, intern oder extern.  
Pressure lubrication required, internal or external.  
内部和外部的压力润滑必备。

Triebwerkskühler entsprechend Einsatzbedingungen.  
Power end cooler subject to field of application.  
动力总成冷却器符合使用条件。

### Flüssigkeitsteile Liquid ends 液体零件

#### A, B, C, D 型

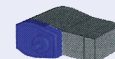


Edelstahlausführung mit Einzelstopfbuchsen.  
From stainless steel with single stuffing boxes.  
不锈钢结构带不锈钢密封箱。

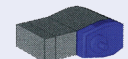
Saugventilauflösung zur verschleißfreien Last-, Leerlaufumschaltung optional.  
Optional suction valve release for wear free load-, unload change over.  
可选择吸气阀触发装置, 进行无磨损地在运货和空转间切换。

### Bauweise Design 结构类型

Links- oder Rechtsausführung.  
Left or right hand drive.  
左制式或右制式。

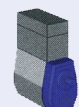


links/left/左



rechts/right/右

Liegende oder stehende Ausführung.  
In horizontal or vertical design.  
横式或立式。



# Technische Daten

# Technical Data

# 技术数据

Antriebsdrehzahl Drive speed 传动转速				1000			1200			1500			1800		2100
Getriebeübersetzung Gear ratio 变速器速比				4,28 3,70 3,04			4,28 3,70 3,04			4,28 3,70 3,04			4,28 3,70		4,28
Pumpendrehzahl Pump speed 泵转速				234 270 329			281 324 394			351 405 493			421 486		491
Version Version 类型	Druck Pressure 压力 bar	Plunger Plunger 柱塞直径 Ø mm		Förderstrom Capacity 供油流量 l/min (±2%)						Antriebsleistung Power required 传动功率 kW (+3%)					
A	200	80	l/min kW	338 123	391 143	476 174	406 148	470 171	570 208	510 185	585 214	715 260	610 222	705 257	710 259
	225	75	l/min kW	299 123	346 142	421 173	359 147	415 170	505 207	449 184	520 213	630 259	540 221	625 256	630 258
	260	70	l/min kW	263 124	304 144	369 175	315 149	365 173	443 210	394 187	456 216	555 262	473 224	545 259	550 261
	300	65	l/min kW	226 123	261 142	317 173	271 148	313 171	381 208	339 185	391 214	476 260	406 222	470 256	474 259
	350	60	l/min kW	190 121	219 139	267 170	228 145	263 167	320 203	284 181	329 209	400 254	341 217	395 251	398 253
	420	55	l/min kW	156 119	180 138	219 167	187 143	217 165	263 201	234 178	271 206	329 251	281 214	325 248	328 250
B	420	55	l/min kW	164 125	189 144	230 175	197 150	227 173	276 211	246 187	284 216				
	510	50	l/min kW	135 125	156 144	190 175	162 149	187 173	228 210	202 187	234 216	284 263	243 224	281 259	283 261
	630	45	l/min kW	108 123	125 142	152 173	130 148	150 171	183 208	163 185	188 214	228 260	195 222	226 256	228 259
C	800	40	l/min kW	85 123	99 142	120 172	102 147	118 170	144 207	128 184	148 213	180 259	154 221	178 255	179 257
	1040	35	l/min kW	64 119	74 138	90 168	77 143	89 166	108 201	96 179	112 207	136 252	116 215	134 249	135 251
	1200	32	l/min kW	53 113	61 131	75 159	64 136	74 157	89 191	80 170	92 196	112 239	95 204	110 235	111 238
D	1200	32	l/min kW	54 115	62 132	75 161	64 138	74 159	91 193	81 172	93 199	113 242	97 206	112 238	113 241
	1600	28	l/min kW	40 113	46 130	56 159	48 135	56 157	68 190	60 169	69 196	84 238	72 203	83 235	84 237
	2000	25	l/min kW	31 109	36 126	44 153	38 131	43 151	53 184	47 164	54 189	66 230	56 196	65 227	66 229
	2600	22	l/min kW	24 105	27 121	33 147	28 126	33 146	40 177	35 157	41 182		42 189		
	2800	20	l/min kW	19 91	22 105	27 128	23 109	27 127	32 154	29 137	33 158		34 164		

Weitere technische Spezifikationen  
siehe Seite 4.

See page 4 for further technical  
specification.

更多技术规范请参见第 4 页。

1 bar = 14,5038 psi  
1 l = 0,26417 USGPM = 0,22 lPGPM  
1 kW = 1,3410 HP  
1 mm = 0,03937 inch

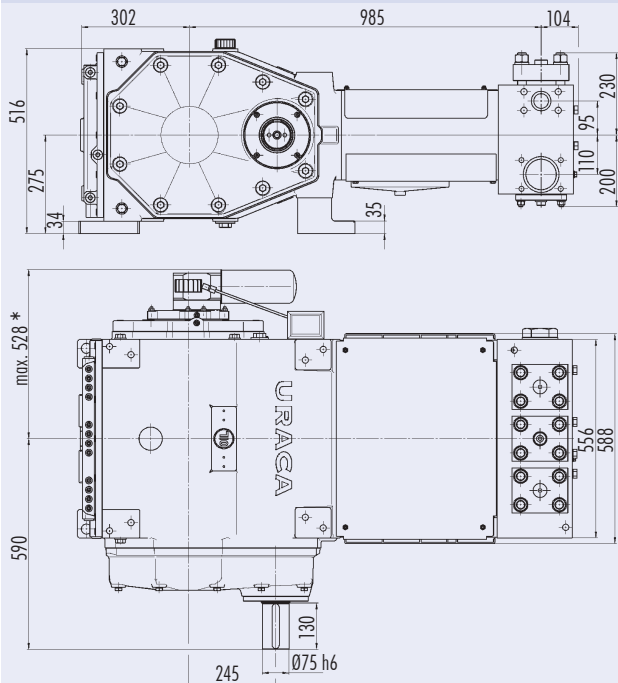
# Abmessungen

# Dimensions

# 规格

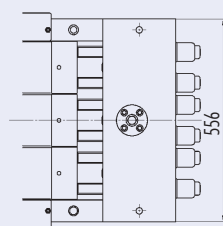
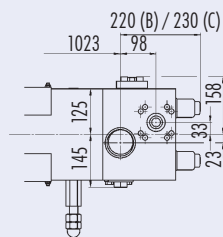
## KD 725 G liegend / horizontal / 横放

A 型

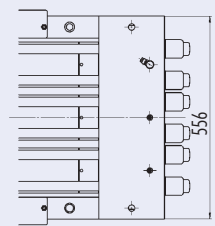
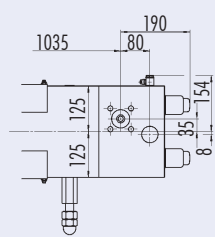


\* Maß gültig bei großer Schmierölpumpe.  
\* Dimensions are valid for big lub oil pump.  
\* 尺寸适用于较大润滑油泵。

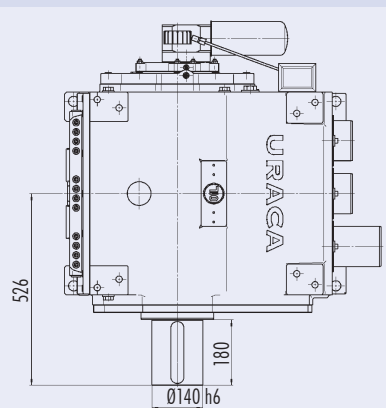
B, C 型



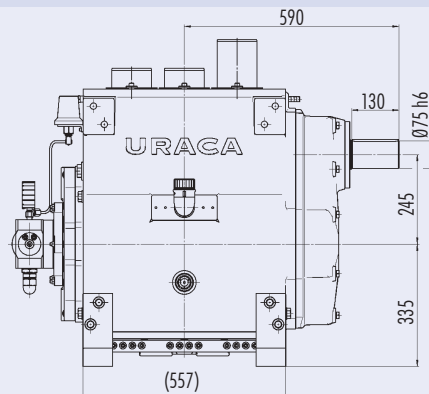
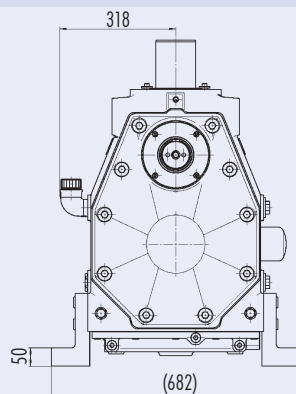
D 型



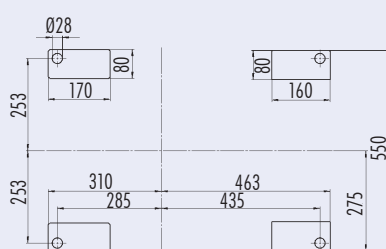
## KD 725



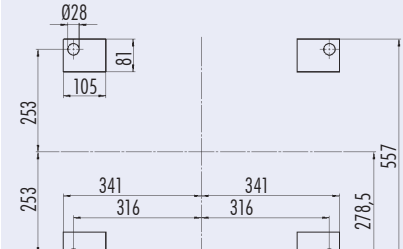
## KD 725 G stehend / vertical / 竖放



## Auflagefläche / Floor space / 支承面 liegend / horizontal / 横放



## Auflagefläche / Floor space / 支承面 stehend / vertical / 竖放



A 317337

## Gewichte

## Weights

## 重量

Ausführung Design 结构	Gewicht (kg) Weight (kg) 重量 (kg)	Gewicht (lbs) Weight (lbs) 重量 (lbs)
KD 725 A 型	1160	2560
KD 725 G A 型	1230	2710
KD 725 B, C 型	1170	2580
KD 725 G B, C 型	1240	2730
KD 725 D 型	1150	2540
KD 725 G D 型	1220	2690

Gewichtsabweichungen bedingt durch verschiedene Optionen möglich.

Weight differences are subject to different options.

选项不同, 重量偏差也不同。

URACA Pumpenfabrik GmbH & Co. KG  
Sirchinger Straße 15  
72574 Bad Urach, 德国  
电话号 +49 (71 25) 133-0  
传真号 +49 (71 25) 133-202  
info@uraca.de  
www.uraca.de

证明:

- DIN EN ISO 9001:2008 LRQA
- VGB KTA 1401
- AD 2000 - HP 0
- 其他要求

## Technische Spezifikationen

## Technical Specification

## 技术规范

Hub = 100 mm

Stroke = 100 mm

冲程 = 100 mm

Externe Antriebswellenbelastung auf Anfrage.

External shaft loads upon request

外部驱动轴负荷, 请垂询。

Kurbelwellenüberlastsicherung optional.

Optional crankshaft overload protection.

曲轴过在保险装置可选择。

Drehrichtung wählbar.

Direction of rotation selectable.

旋转方向可选择。

Die angegebenen Förderströme und Antriebsleistungen gelten für Wasser, volumetrische und mechanische Wirkungsgrade sind dabei berücksichtigt.

Capacity and recommended motor ratings as mentioned apply to water, the average volumetric and mechanical efficiency are taken into consideration.

规定的供油流量和驱动功率适用于, 同时考虑水、容积和机械有效系数。

Ausführung des Flüssigkeitsteils abhängig von Fördermedium und Einsatzbedingungen.

Liquid end design depends on liquid handled and operation conditions.

液体零件的类型取决于输送介质和使用条件。

Andere Betriebsdaten und detaillierte Abmessungen auf Anfrage.

Other operating data and detailed dimensions are available on request.

其它运行参数和详细规格请垂询。

Konstruktionsbedingt sind Drehzeiteinschränkungen bei verschiedenen Druckstufen notwendig.

Speed limitation at different pressure stages is due to design.

压力等级不同时, 需要根据结构限制转速。

Erforderliche Zulaufdrücke sind abhängig von Einsatzbedingungen und Pumpenausführung.

The required suction pressure depends on application and pump design.

所需的输入压力取决于使用条件和泵的结构。

Saug- und Druckanschlüsse sowie Antrieb wahlweise links oder rechts möglich.

Suction and discharge connections are available on either side. If required, drive shaft may be supplied on opposite side.

可选择左侧或右侧吸气接头和压力管接头及驱动装置。

Konstruktionsänderungen vorbehalten. Maße, Gewichte, Abbildungen und Daten unverbindlich. Maße in mm.

Design may be subject to modification. Dimensions, weights, illustrations and technical data are without engagement. Dimensions in mm.

保留设计更改。尺寸、重量、插图和数据不对应。尺寸, 单位, mm。

Weitere Informationen zum Produktprogramm unter www.uraca.de.

Further informations on the product line can be found at www.uraca.de.

更多关于产品规划的信息请登录 [www.uraca.de](http://www.uraca.de)。