

KD 718

URACA



Hochdruck- Plungerpumpe

P max. 110 kW

Die robuste Pumpe KD 718 ist in unterschiedlichen Antriebsvarianten erhältlich. Konzipiert für dünnflüssige Medien. Haupt-Einsatzgebiet ist die Kanalreinigung.

High Pressure Reciprocating Plunger Pump

P max. 110 kW

The sturdy pump type KD 718 is available in various drive configurations. Designed for low viscous liquids. Main application is the sewer cleaning sector.

柱塞高压泵

最大功率 110 kW

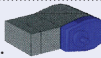
多种驱动装置和液体零件中都装有坚固的 KD 718 泵。
专为流动式介质设计。
主要用于工业和服务领域：

- 通道清洁

Antrieb Drive 驱动装置

KD 718 G

Mit integriertem Getriebe.
With integral gear.
带内置驱动装置。



KD 718 GS

Mit um 180° gedrehtem Getriebe.
With 180° rotated gear.
带旋转 180° 的驱动装置。

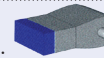


Triebwerk Power ends 动力总成

Triebwerkskühler entsprechend Einsatzbedingungen.
Power end cooler subject to field of application.
动力总成冷却器符合使用条件。

Flüssigkeitsteile Liquid ends 液体零件

Mit integr. Stopfbuchsen.
With integral stuffing boxes.
标准结构带内置密封箱。



Klarwasserausführung.
Clear water model.
净水式。

Recyclingausführung.
Recycling model.
循环式。

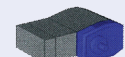
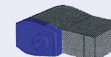
Heisswasserausführung.
Hot water model.
热水式。

Ventilanhebung zur Entwässerung.
Valve-lift for drainage.
用于排水的阀提升装置。

Saugventilauslösung zur verschleißfreien Last-, Leerlaufumschaltung opt.
Optional suction valve release for wear free load-, unload change over.
可选择吸气阀触发装置，进行无磨损地在运货和空转间切换。

Bauweise Design 结构类型

Links- oder Rechtsausführung.
Left or right hand drive.
左制式或右制式。



links/left/左 rechts/right/右

Liegende Ausführung.
In horizontal design.
横式。



Technische Daten

Technical Data

技术数据

Antriebsdrehzahl Drive speed 传动转速			1000			1200			1500			1800		2100	2200
Getriebeübersetzung Gear ratio 变速器速比			3,90 3,32 2,62			3,90 3,32 2,62			3,90 3,32 2,62			3,90 3,32		3,90	3,90
Pumpendrehzahl Pump speed 泵转速			257	301	382	308	362	459	385	452	574	462	542	539	565
Druck Pressure 类型 压力 bar	Plunger Plunger 柱塞直径 Ø mm		Förderstrom Capacity 供油流量 l/min (±2%)						Antriebsleistung Power required 传动功率 kW (+3%)						
140	65	l/min kW	176 47	206 55	261 69	211 56	247 65	313 83	263 70	309 82	391 104	316 84	370 98	369 98	387 103
170	60	l/min kW	150 48	175 56	222 71	179 57	210 67	267 85	224 71	263 84	333 106	269 86	315 100	314 100	329 105
200	55	l/min kW	123 46	144 54	183 68	148 55	173 65	219 82	185 69	216 81	274 103	222 83	260 97	259 97	271 102

Weitere technische Spezifikationen
siehe Seite 4.

See page 4 for further technical
specification.

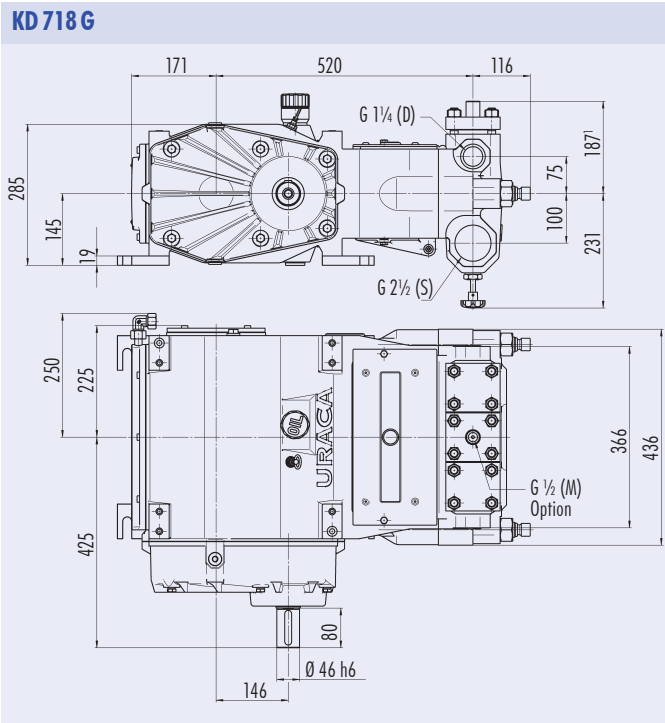
更多技术规范请参见第 4 页。

1 bar = 14,5038 psi
1 l = 0,26417 USGPM = 0,22 IPGPM
1 kW = 1,3410 HP
1 mm = 0,03937 inch

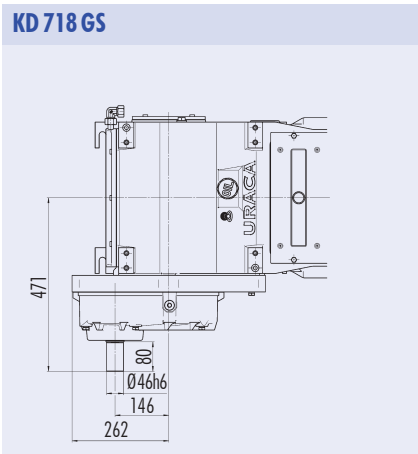
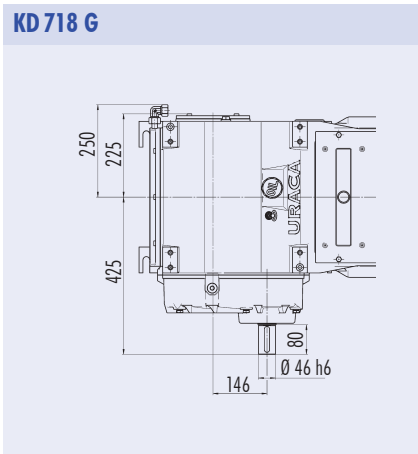
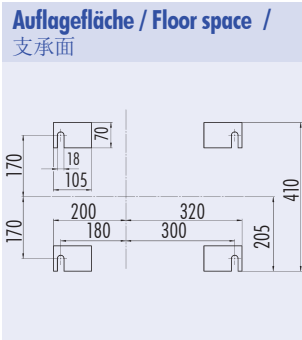
Abmessungen

Dimensions

规格



¹ Maß abhängig von Ausführung.
¹ Dimensions depending on design.
¹ 尺寸取决于从执行。



B 324762

Gewichte

Weights

重量

Ausführung Design 结构	Gewicht (kg) Weight (kg) 重量 (kg)	Gewicht (lbs) Weight (lbs) 重量 (lbs)
KD 718 G	290	638

Gewichtsabweichungen bedingt durch verschiedene Optionen möglich.

Weight differences are subject to different options.

选项不同，重量偏差也不同。

Technische Spezifikationen

Technical Specification

技术规范

Hub = 70 mm

Stroke = 70 mm

冲程 = 70 mm

Externe Antriebswellenbelastung auf Anfrage.

External shaft loads upon request.

外部驱动轴负荷，请垂询。

Die angegebenen Förderströme und Antriebsleistungen gelten für Wasser, volumetrische und mechanische Wirkungsgrade sind dabei berücksichtigt.

Capacity and recommended motor ratings as mentioned apply to water, the average volumetric and mechanical efficiency are taken into consideration.

压力润滑选用(执行 G 和 GK)。

Ausführung des Flüssigkeitsteils abhängig von Fördermedium und Einsatzbedingungen.

Liquid end design depends on liquid handled and operation conditions.

规定的供油流量和驱动功率适用于，同时考虑水、容积和机械有效系数。

Andere Betriebsdaten und detaillierte Abmessungen auf Anfrage.

Other operating data and detailed dimensions are available on request.

液体零件的类型取决于输送介质和使用条件。

Leistungsdaten für intermittierenden Betrieb; Daten für Dauereinsatz auf Anfrage.

Data are for intermittent operation. Data for continuous operation are available on request.

其它运行参数和详细规格请垂询。

Erforderliche Zulaufdrücke sind abhängig von Einsatzbedingungen und Pumpenausführung.

The required suction pressure depends on application and pump design.

不连贯运行的性能参数；持续使用的参数请垂询。

Saug- und Druckanschlüsse sowie Antrieb wahlweise links oder rechts möglich.

Suction and discharge connections are available on either side. If required, drive shaft may be supplied on opposite side.

压力等级不同时，需要根据结构限制转速。

Konstruktionsänderungen vorbehalten. Maße, Gewichte, Abbildungen und Daten unverbindlich. Maße in mm.

Design may be subject to modification. Dimensions, weights, illustrations and technical data are without engagement. Dimensions in mm.

所需的输入压力取决于使用条件和泵的结构。

Weitere Informationen zum Produktprogramm unter www.uraca.de.

Further informations on the product line can be found at www.uraca.de.

可选择左侧或右侧吸气接头和压力管接头及驱动装置。

保留设计更改。尺寸、重量、插图和数据不对应。尺寸，单位，mm。

更多关于产品规划的信息请登录 www.uraca.de。

URACA Pumpenfabrik GmbH & Co. KG
Sirchinger Straße 15
72574 Bad Urach, 德国
电话号 +49 (71 25) 133-0
传真号 +49 (71 25) 133-202
info@uraca.de
www.uraca.de

证明：

- DIN EN ISO 9001:2008 LRQA
- VGB KTA 1401
- AD 2000 - HP 0
- 其他要求