



art. 0160

valvola di troppo pieno a due sfere

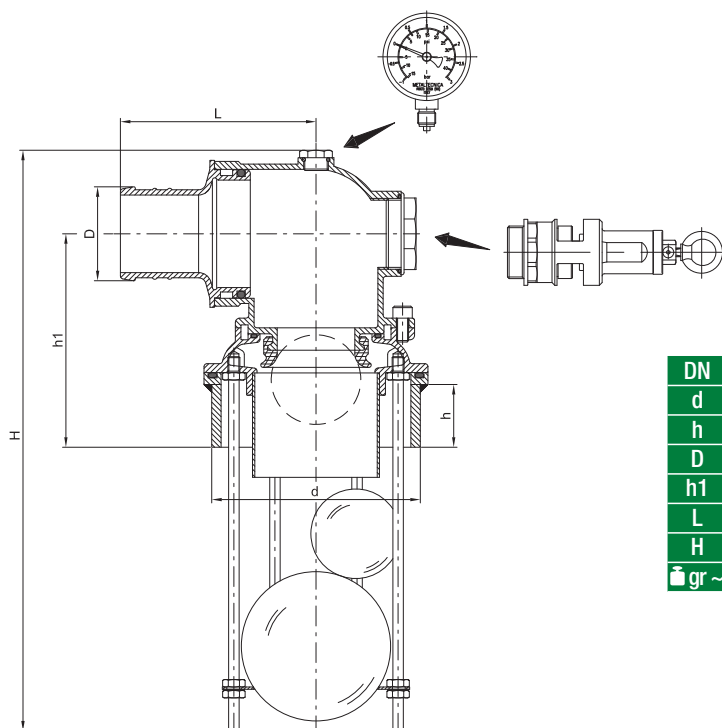
two bowls overflow valve

soupape de trop plein à deux boules

Überlaufventil mit zwei Kugeln

válvula de llenado con dos bolas

Aspirazione massima: 8.000 lt/min
Suction capacity: 8.000 lt/min

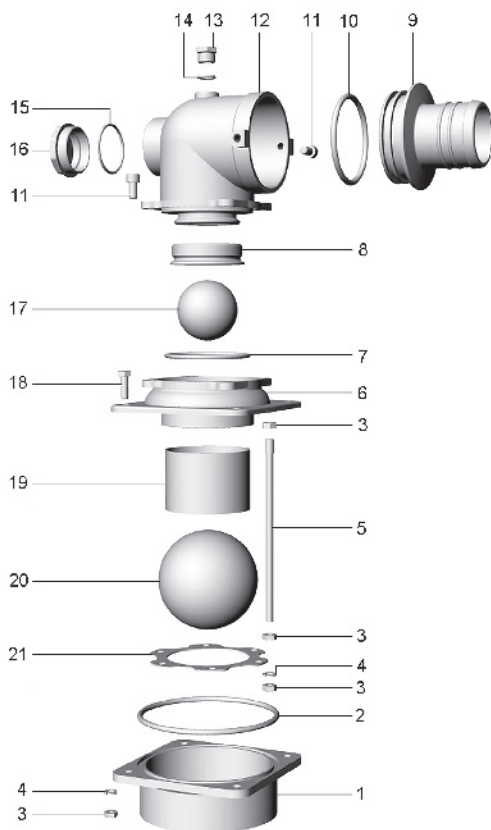


| DN | 45 | 50 | 60 | 75 | 80 |
|------|-------|-------|-------|-------|-------|
| d | 140 | 140 | 140 | 168 | 168 |
| h | 50 | 50 | 50 | 60 | 60 |
| D | 45 | 50 | 60 | 75 | 80 |
| h1 | 145 | 145 | 145 | 162 | 162 |
| L | 130 | 130 | 130 | 145 | 145 |
| H | 380 | 380 | 380 | 420 | 420 |
| gr ~ | 6.150 | 6.100 | 6.250 | 8.650 | 8.700 |

Codici di ordinazione

Purchase article numbers

| | |
|---|--------------------------|
| Valvola di troppo pieno da mm 45 a 2 sfere Two bowls overflow valve mm 45 | ARZO 0160 045 000 |
| Valvola di troppo pieno da mm 50 a 2 sfere Two bowls overflow valve mm 50 | ARZO 0160 050 000 |
| Valvola di troppo pieno da mm 60 a 2 sfere Two bowls overflow valve mm 60 | ARZO 0160 060 000 |
| Valvola di troppo pieno da mm 75 a 2 sfere Two bowls overflow valve mm 75 | ARZO 0160 075 000 |
| Valvola di troppo pieno da mm 80 a 2 sfere Two bowls overflow valve mm 80 | ARZO 0160 080 000 |



Condizioni di esercizio

Work conditions

| | |
|--------|---------|
| DN | 45 ÷ 80 |
| P(Bar) | 4 |
| P(PSI) | 60 |
| T °C | -15 +80 |

| POS. | CODICE / CODE | DENOMINAZIONE | DENOMINATION | MATERIALE | MATERIAL |
|------|-------------------|----------------------------------|----------------------------------|-----------------------|--------------------------|
| 1 | GHAC 0160 045 003 | MANICOTTO FLANGIATO 4" | FLANGED SLEEVE 4" | ACCIAIO | STEEL |
| 1 | GHAC 0160 070 003 | MANICOTTO FLANGIATO 6" | FLANGED SLEEVE 6" | ACCIAIO | STEEL |
| 2 | ..OR 0160 045 005 | OR 210 (Øi 133,3 × 5,34) 4" | O RING 210 (Øi 133,3 × 5,34) 4" | GOMMA NBR 70 | NBR 70 RUBBER |
| 2 | ..OR 0074 150 011 | OR 362 (Øi 158,1 × 5,34) 6" | O RING 362 (Øi 158,1 × 5,34) 6" | GOMMA NBR 70 | NBR 70 RUBBER |
| 3 | DAAC 0180 045 012 | DADO M8×5 | NUT M8×5 | ACCIAIO INOX AISI 304 | AISI 304 STAINLESS STEEL |
| 4 | ROAC 0180 045 011 | RONDELLA Ø14 × 8,2 × 0,8 | WASHER Ø14 × 8,2 × 0,8 | ACCIAIO INOX AISI 304 | AISI 304 STAINLESS STEEL |
| 5 | TAZO 0160 045 018 | TIRANTE M8×230 (4") | CONNECTION ROD M8×230 (4") | ACCIAIO INOX AISI 304 | AISI 304 STAINLESS STEEL |
| 5 | TAZO 0160 070 018 | TIRANTE M8×280 (6") | CONNECTION ROD M8×280 (6") | ACCIAIO INOX AISI 304 | AISI 304 STAINLESS STEEL |
| 6 | FOZO 0160 045 001 | CORPO INFERIORE 4" | LOWER BODY 4" | OTTONE UNI EN 1982 | UNI EN 1982 BRASS |
| 6 | FOZO 0160 070 001 | CORPO INFERIORE 6" | LOWER BODY 6" | OTTONE UNI EN 1982 | UNI EN 1982 BRASS |
| 7 | ..OR 0160 045 007 | OR 4312 (Øi 79 × 3,53) 4" | O RING 4312 (Øi 79 × 3,53) 4" | GOMMA NBR 70 | NBR 70 RUBBER |
| 7 | ..OR 0160 070 007 | OR 4450 (Øi 113,9 × 3,53) 6" | O RING 4450 (Øi 113,9 × 3,53) 6" | GOMMA NBR 70 | NBR 70 RUBBER |
| 8 | GGOM 0240 045 019 | ANELLO A LABBRO Ø60 (4") | BRIMMED GASKET Ø60 (4") | GOMMA NBR 60 | NBR 60 RUBBER |
| 8 | GGOM 0240 070 019 | ANELLO A LABBRO Ø80 (6") | BRIMMED GASKET Ø80 (6") | GOMMA NBR 60 | NBR 60 RUBBER |
| 9 | FOZO 0240 045 07D | RACCORDO DIRITTO Ø45 | STRAIGHT CONNECTION Ø45 | OTTONE UNI EN 1982 | UNI EN 1982 BRASS |
| 9 | FOZO 0240 050 07D | RACCORDO DIRITTO Ø50 | STRAIGHT CONNECTION Ø50 | OTTONE UNI EN 1982 | UNI EN 1982 BRASS |
| 9 | FOZO 0240 060 07D | RACCORDO DIRITTO Ø60 | STRAIGHT CONNECTION Ø60 | OTTONE UNI EN 1982 | UNI EN 1982 BRASS |
| 9 | FOZO 0240 075 07D | RACCORDO DIRITTO Ø75 | STRAIGHT CONNECTION Ø75 | OTTONE UNI EN 1982 | UNI EN 1982 BRASS |
| 9 | FOZO 0240 080 07D | RACCORDO DIRITTO Ø80 | STRAIGHT CONNECTION Ø80 | OTTONE UNI EN 1982 | UNI EN 1982 BRASS |
| 10 | ..OR 0160 045 006 | OR 179 (Øi 75,6 × 5,34) | O RING 179 (Øi 75,6 × 5,34) | GOMMA NBR 70 | NBR 70 RUBBER |
| 11 | VTAC 0020 100 009 | VITE TCEI M8×16 | SCREW TCEI M8×16 | ACCIAIO INOX AISI 304 | AISI 304 STAINLESS STEEL |
| 12 | FOZO 0180 045 004 | CORPO SUPERIORE 4" | UPPER BODY 4" | OTTONE UNI EN 1982 | UNI EN 1982 BRASS |
| 12 | FOZO 0180 070 004 | CORPO SUPERIORE 6" | UPPER BODY 6" | OTTONE UNI EN 1982 | UNI EN 1982 BRASS |
| 13 | TOIR 1027 010 015 | TAPPO 3/8" | COVER 3/8" | OTTONE UNI EN 12164 | UNI EN 12164 BRASS |
| 14 | ..OR 1027 006 002 | OR 117 (Øi 13,1 × 2,62) | O RING 117 (Øi 13,1 × 2,62) | GOMMA NBR 70 | NBR 70 RUBBER |
| 15 | ..OR 0180 070 017 | OR 3231 (Øi 58,4 × 2,62) | O RING 3231 (Øi 58,4 × 2,62) | GOMMA NBR 70 | NBR 70 RUBBER |
| 16 | SOZO 0180 070 020 | TAPPO 2" | COVER 2" | OTTONE UNI EN 12165 | UNI EN 12165 BRASS |
| 17 | ARZO 0915 060 000 | SFERA Ø60 (4") | BALL Ø60 (4") | POLIPROPILENE | POLYPROPYLENE |
| 17 | ARZO 0915 080 000 | SFERA Ø80 (6") | BALL Ø80 (6") | POLIPROPILENE | POLYPROPYLENE |
| 18 | VTAC 0160 045 009 | VITE TE M8×25 | SCREW TE M8×25 | ACCIAIO INOX AISI 304 | AISI 304 STAINLESS STEEL |
| 19 | TAZO 0160 045 008 | TUBO ACCIAIO Ø85 × 1,5 × 65 (4") | STEEL PIPE Ø85 × 1,5 × 65 (4") | ACCIAIO INOX AISI 304 | AISI 304 STAINLESS STEEL |
| 19 | TAZO 0160 070 008 | TUBO ACCIAIO Ø108 × 2 × 85 (6") | STEEL PIPE Ø108 × 2 × 85 (6") | ACCIAIO INOX AISI 304 | AISI 304 STAINLESS STEEL |
| 20 | ARZO 0917 100 000 | SFERA DI SPINTA Ø100 (4") | THRUSTING BALL Ø100 (4") | POLIETILENE | POLYETHYLENE |
| 20 | ARZO 0917 120 000 | SFERA DI SPINTA Ø120 (6") | THRUSTING BALL Ø120 (6") | POLIETILENE | POLYETHYLENE |
| 21 | SAZO 0160 045 010 | FLANGIA 4" | FLANGE 4" | ACCIAIO INOX AISI 304 | AISI 304 STAINLESS STEEL |
| 21 | SAZO 0160 070 010 | FLANGIA 6" | FLANGE 6" | ACCIAIO INOX AISI 304 | AISI 304 STAINLESS STEEL |